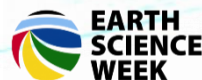


EARTH SCIENCE WEEK JAPAN

第一回

アースサイエンスウィーク・ジャパン 静岡開催



日本初開催

地球科学のお祭りが静岡にて開催！！

地球の岩石・鉱物・化石をとおして地球の環境史について一緒に学ぼう！！

2018

10/13 (土) - 19 (金)

* 10/15 (月) 休館日

会場：ふじのくに地球環境史ミュージアム(静岡県立)

詳しくは公式ホームページへ！

<https://www.earthsciweekjp.org/>

地球科学の研究を聞いてみよう！！

特別講演会 10/13 (土) - 14 (日) * 聴講には入館料が必要です

10月13日(土) 13:30-14:30

講演者：伊豆半島ジオパーク専任研究員 鈴木雄介氏

タイトル：「伊豆半島からみつめる地球のうごき、静岡のうごき」

会場：ふじのくに地球環境史ミュージアム 講堂

定員：100名(申込不要、当日先着順)

10月14日(日) 13:30-14:30

講演者：赤色立体地図考案者 / アジア航測株式会社 千葉達朗氏

タイトル：「赤色立体地図でみる生きている地球 発明の原点は富士山にあった」

会場：ふじのくに地球環境史ミュージアム 講堂

定員：100名(申込不要、当日先着順)

一般研究発表・高校生研究発表 10/13 (土) * 聴講には入館料が必要です

10月13日(土) 10:00~12:00、15:30~17:00

会場：ふじのくに地球環境史ミュージアム 講堂/視聴覚研修室 定員：100名(申込不要、当日先着順)

◆ 高校生地球科学・自然科学研究発表

◆ 一般研究発表

増島 淳氏 静岡県地学会東部

タイトル：「石の都」三島をつくった御殿場泥流

伊藤誠二氏 静岡県地学会西部 / 浜松修学舎高等学校

タイトル：スキャナを用いた化石(フズリナ・サンゴ)の観察法

坂田尚子氏 静岡大学創造科学技術大学院 / 静岡科学館 る・く・る

タイトル：博物館におけるSTEM教育プログラムの開発と実践—河原の石から岩絵の具を作る取り組みについて—

竹林知大氏 静岡大学創造科学技術大学院 / 早稲田大学稲門地学会

タイトル：岩石・鉱物から読み解く惑星地球進化について—現代社会における岩石鉱物学を学ぶ意義について—

10月14日(日) 伊豆半島ジオパーク巡検

事前申込制 > 申し込みは<https://www.earthsciweekjp.org/geotrip> にて

裏面にミュージアムでの楽しい特別企画のご案内！！



EARTH SCIENCE WEEK JAPAN

日本初開催 EARTH SCIENCE WEEK

詳しくは公式ホームページへ!
<https://www.earthsciweekjp.org/>

第一回 アースサイエンスウィーク・ジャパン

アースサイエンスウィーク・ジャパン開催期間に
ふじのくに地球環境史ミュージアムにて特別展示・企画開催決定!!

ふじのくに地球環境史ミュージアム

特別展

Special Exhibition of Earth Sciences



10/13 (土) - 19 (金)

* 10/15 (月) は休館日です

* すべての展示、イベント参加には入館料が必要です

* 展示やイベントは、予告なく中止することがあります

10月15日「化石の日」制定にあわせて初公開 アンモナイト、ニッポニテス化石の特別限定展示

13日～19日 (講堂前特設展示スペース)
《参加申込不要》 どなたでも

岩石・鉱物とっくりにクッキーをつくってみよう。 体験イベント「ジオ菓子キッチン」

インスタ映え!

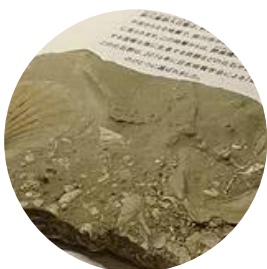
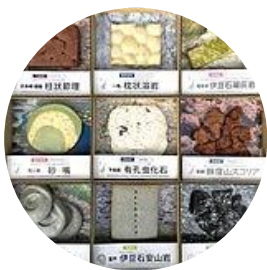
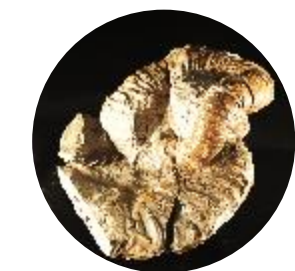
13・14日 11:00～12:00、15:00～16:00の全4回 (実習室)
《参加申し込み》 各回10組 《参加費》 あり (材料代: 500円)
参加申込期限: 10月12日 17:00まで (先着で埋まり次第、終了となります。)
申込先: 詳細はふじのくに地球環境史ミュージアムのホームページにて9月中旬ごろ
お知らせします。

ミドルヤード「化石」展示スペース完成記念 化石のクリーニングを見てみよう!

13・14日 11:00～15:00 (*12:00～13:00はお昼休みです。)
化石クリーニング実演見学 (講座室B)
ミドルヤード化石標本における化石クリーニング実演をします。化石が標本になる
までをのぞいてみましょう。《参加申込不要》 どなたでも

地球科学サンプル特別展示 本物の地球科学の試料を観察しよう!!

13日～19日 (講座室A・B)
岩石・鉱物・化石が博物館に大集合! 本物の標本を観察して惑星の進化を考えて
みよう! 《参加申込不要》 どなたでも



博物館入館料
個人 300円
団体 200円/人
大学生以下と70歳以上は無料

会場: ふじのくに地球環境史ミュージアム

開館時間: 10:00～17:30 (最終入館17:00)
休館日: 毎週月曜日 (月曜日が祝日の場合は次の平日)、年末年始

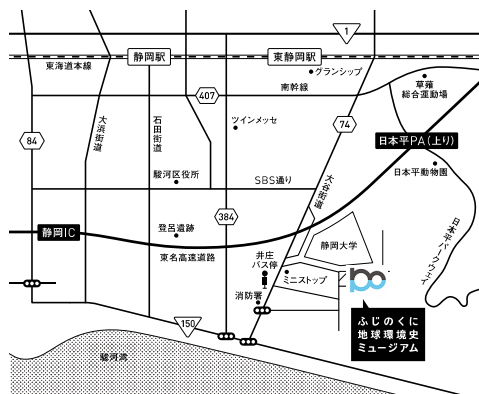
観覧料の割引が適用される。大学生以下の学生および70歳以上の方は、年齢の分かる証明書 (学生証、保険証、免許証など) をご提示下さい。
身体障害者手帳、療育手帳、精神障害者保健福祉手帳の交付を受けている方とその付添者1名は、常設展を無料でご覧いただけます。受付で身体障害者手帳等をご提示下さい。
20名以上の団体の方には、団体料金が適用されます。団体の方はバス駐車場・観覧券等の準備のため、あらかじめご予約ください。

巡検参加費: 参加者負担 (詳細: 公式WEBサイトを参照してください)

《お問い合わせ》

E-mail: esw.japan@gmail.com

054-260-7111 (ふじのくに地球環境史ミュージアム)



駐車場200台無料 静岡駅北口8-B番バス乗り場からミュージアム行きがバスが毎日運行

主催: アースサイエンスウィーク・ジャパン実行委員会 / Earth Science Week Japan Committee
共催: 静岡県地学会、ふじのくに地球環境史ミュージアム、静岡大学、JpGU(公益社団法人日本地球惑星科学連合)
後援: 静岡市、静岡市教育委員会、日本地学教育学会、静岡県教育委員会 (予定)、文部科学省 (予定)